

Йинпан

для голоса и фортепиано

Moderato □□□□

музыка Б.Баяхунова

слова Я.Шиваза

Piano

Measures 1-4 of the piano introduction. The music is in G major and 2/4 time. It begins with a forte (*f*) dynamic and transitions to mezzo-forte (*mf*) by measure 4. The tempo is Moderato. The notation includes treble and bass clefs, a key signature of one sharp (F#), and a 2/4 time signature. The melody is primarily in the right hand, with accompaniment in the left hand.

5

Measures 5-7 of the piano accompaniment. The music continues in G major and 2/4 time. The dynamics remain mezzo-forte (*mf*). The notation includes treble and bass clefs, a key signature of one sharp (F#), and a 2/4 time signature. The melody is primarily in the right hand, with accompaniment in the left hand.

8 *mf*

Вэ зэ Йин-пан сын - ён - ли, Йин-пан - ни жон,
Зэ Бер - лин - ди чон - зы-ни вэ е лон - гуэ,
Фэ - сы Па - риж щён - ю цуан, вэ е са - гуэ,
Вэ зэ Йин-пан сын - ён - ли Йин-пан - ни жон,

Measures 8-11 of the vocal line. The music is in G major and 2/4 time. It begins with a mezzo-forte (*mf*) dynamic. The notation includes a treble clef, a key signature of one sharp (F#), and a 2/4 time signature. The lyrics are written below the notes.

8 *mf*

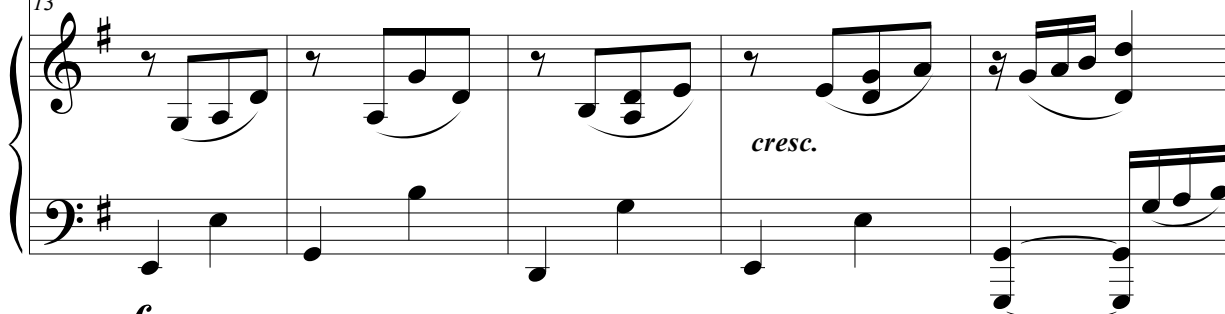
Measures 8-11 of the piano accompaniment. The music continues in G major and 2/4 time. The dynamics remain mezzo-forte (*mf*). The notation includes treble and bass clefs, a key signature of one sharp (F#), and a 2/4 time signature. The melody is primarily in the right hand, with accompaniment in the left hand.

13

cresc.

зэ Йин - пан - ни вэ по-ли, лян фын йи - ён.
 кэ - сы та мэ Йин - пан - ди цо - чон ван - зуэ.
 кэ - сы сы-жи вэ вын - ди зы - ни ви - до.
 ээ Йин - пан - ни вэ по-ли, лян фын йи - ён.

13

cresc.

18

f Йин - пан - ни - ди йи - че тан, йи - че цо - шон
 Вэ зэ Рим - ди хуай - үан - ни тин - гуэ щён - чин,
 Да шы - же - шон ди - фон дуэ: Шон - хэ, Лон - дон...
 Йин - пан - ни - ди йи - че тан, йи - че цо - шон

18



22

f ду ю вэ - ди жүэ зун - ни. Вэ за бу - щён?
 кэ-сы лэ - гуар - ди шын - чи мэ - ли эр фын,
 кэ - сы на - тар ду - мэ - ю Йин-пан щён-жуон,
 ду ю вэ - ди жүэ зун - ни. Вэ за бу - щён?

22



26 1, 2, 3. 4. *cresc.*

Вэ за бу щён?
мэ - ли эр - фын.
Йин-пан щён - жуон.
Вэ за бу щён?

Вэ за бу -

30 *f* *rit.* *mp*

щён?